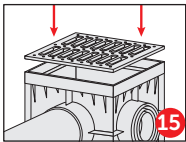
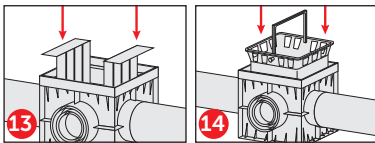
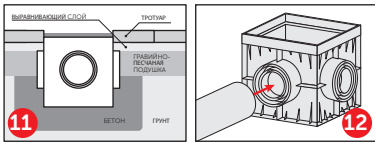
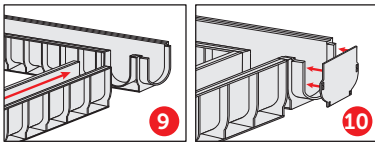
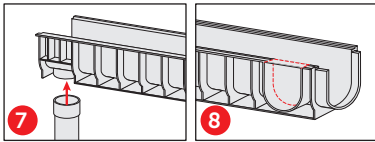
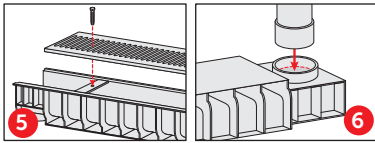
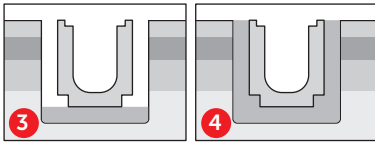
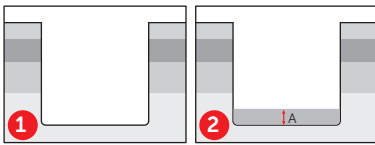


ЭКСПЛУАТАЦИОННЫЕ ХАРАКТЕРИСТИКИ МАТЕРИАЛОВ ГК «АЛТА-ПРОФИЛЬ»

ИНСТРУКЦИЯ ПО УСТАНОВКЕ ДРЕНАЖНЫХ СИСТЕМ «АЛТА-ПРОФИЛЬ»



I. ОБЩИЕ ПОЛОЖЕНИЯ

Все элементы дренажной системы «Альта-Профиль» производятся на термопластавтоматах методом литья под давлением.

II. ГАРАНТИЙНЫЕ ОБЯЗАТЕЛЬСТВА

1. Предприятие-изготовитель гарантирует соответствие изделий требованиям технических условий при соблюдении потребителем правил транспортировки, хранения, монтажа и ухода, указанных в «Инструкции по установке дренажной системы «Альта-Профиль» (далее «Инструкция по установке»), которую можно найти на сайте www.alta-profil.ru в разделе «Справочный центр».

На изделия установлен гарантийный срок 1 год со дня передачи потребителю.

Претензии по качеству принимаются до монтажа изделий.

Для проведения строительно-монтажных работ рекомендуем привлекать специалистов, прошедших обучение по монтажу и аккредитацию на предоставление соответствующих услуг (имеющих Свидетельство монтажника от Предприятия-изготовителя или Официального Дистрибьютора), с обязательным заключением Договора оказания услуг.

Предприятие-изготовитель оставляет за собой право вносить конструктивные изменения, не влияющие на внешний вид изделия.

При перевозке продукции транспортом потребителя за сохранность и качество продукции ответственность несет потребитель.

2. Гарантии не распространяются, если повреждение и/или деформация продукции являлись следствием:

- обстоятельств непреодолимой силы (пожара, града, урагана, наводнения и т.д.), а также действий третьих лиц;
- химических, тепловых и механических воздействий;
- нарушения правил транспортирования, хранения и монтажа, установленных «Инструкцией по установке»;
- естественной усадки и разрушения структуры здания, а также погрешностей, допущенных при строительстве.

III. ЭКСПЛУАТАЦИОННЫЕ ХАРАКТЕРИСТИКИ И СРОК СЛУЖБЫ ПРОДУКЦИИ

1. Климатические условия эксплуатации.

Продукция подготовлена к использованию в климате умеренных широт при условии соблюдения правил транспортирования, хранения, монтажа и эксплуатации при температурном режиме от -50° С до +38° С. При использовании продукции вне указанных выше требований претензии не принимаются в связи с нарушением режима эксплуатации.

Предупреждение: учитывая особенности полимерных материалов, под влиянием климатических факторов, на поверхности изделий возможно появление белесого налета (эффект «меления»). Данный факт не является гарантийным случаем. Обязательно изучите рекомендации, указанные ниже.

2. Физико-механические свойства.

Сохранение прочностных свойств (стойкость к удару, пластичность, отсутствие вздутий и расслоений) для дренажной системы «Альта-Профиль» составляет **20 лет**.

3. Декоративные свойства.

Выцветание под действием света и атмосферных факторов для полимерных изделий является естественным процессом и не влияет на безопасность товара и его эксплуатационные характеристики.

IV. ПРАВИЛА И ТРЕБОВАНИЯ МОНТАЖА

1. Установка пластиковых лотков.

Выкопать траншею (рис. 1). Подготовить «почву»: уложить бетонную массу равномерно на глубину траншеи (рис. 2 величина А). Установить лотки по центру траншеи (рис. 3). Пустоты забетонировать (рис. 4).

2. Установка решетки канала.

Крепеж решетки устанавливается в лоток, при этом болт откручивается. Болт вставляется в специальное отверстие на решетке, предназначенное именно для этого.

Решетка устанавливается на лоток, болт вкручивается в крепеж решетки (рис. 5).

3. Соединение лотков с канализационной трубой.

На лотке имеются специальные обозначенные места. Нужно просто вырезать отверстие и вставить нужную трубу (рис. 6-7).

4. Боковое соединение лотков.

Также на лотке имеются специальные места для бокового крепления лотков. Необходимо вырезать нужное отверстие (рис. 8), состыковать лотки под углом 90 градусов (рис. 9), при необходимости обработать герметиком. Открытый угол закрывается специальными заглушками.

5. Установка торцевых заглушек.

Заглушка устанавливается на торец канала, крепится за счет специальных замков (рис. 10).

6. Установка дождеприемника.

Необходимо подготовить бетонную площадку (рис. 11).

Через специальное отверстие дренажная труба крепится к дождеприемнику (рис. 12).

В специальные пазы со стороны крепления трубы с дождеприемником устанавливаются перегородки (рис. 13).

Между перегородками ставится корзина к дождеприемнику (рис. 14).

Сверху дождеприемника крепится решётка (рис. 15).

В случаях, когда не хватает высоты дождеприемника, используется элемент – надстройка для дождеприемника.

ВАЖНО: корзину от мусора необходимо очищать по мере загрязнения (2-3 раза в месяц).

7. Установка пескоуловителя.

Пескоуловитель ставится непосредственно между пластиковыми лотками. В него вставляется корзина для пескоуловителя и сверху закрывается решеткой канала.

8. Не рекомендуется осуществлять монтаж продукции при температуре ниже -5° С.

ДЛЯ СОЗДАНИЯ ПОЛНОЦЕННОГО ВОДООТВОДА НА УЧАСТКЕ РЕКОМЕНДУЕТСЯ ИСПОЛЬЗОВАТЬ ВОДОСТОЧНУЮ СИСТЕМУ «АЛТА-ПРОФИЛЬ»

V. РЕКОМЕНДАЦИИ

1. Продукцию транспортируют любым видом крытого транспорта с вентиляцией при температуре от -50° С до +38° С.

2. Не допускается бросать и деформировать упаковку при погрузочно-разгрузочных операциях.

3. Упакованные изделия следует хранить в крытых складских помещениях, оборудованных вентиляцией, вне зоны действия отопительных приборов и прямых солнечных лучей, при температуре от -50° С до +38° С и относительной влажности воздуха 50-60%.

4. В летнее время не хранить продукцию на открытых площадках. При длительном хранении изделий необходимо вскрывать упаковку.

5. Торцевые заглушки и крепеж решетки транспортируются в коробках. Коробки укладываются в пачки. При укладке изделий в коробки рекомендуется применение специальных прокладок. Остальные элементы транспортируются на поддонах. С углов продукция закреплена картоном и обмотана стрейч-пленкой.

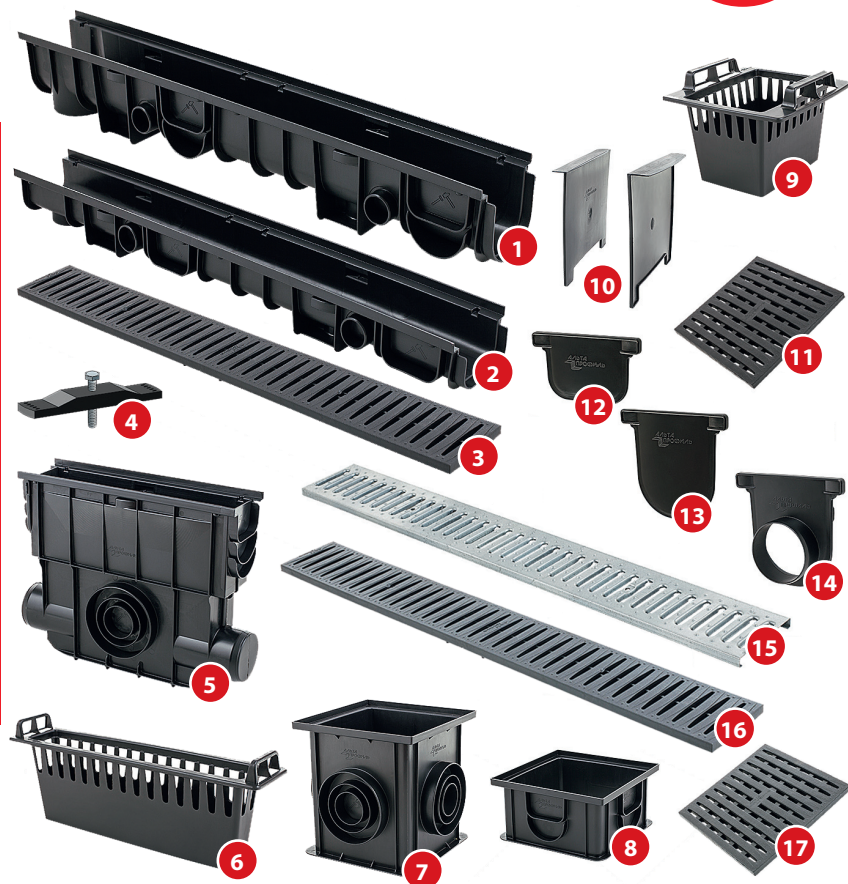
6. Максимальная высота штабеля при хранении на паллетах не более 2 метров.



Подробную инструкцию по монтажу Вы можете найти на нашем сайте alta-profil.ru

ДРЕНАЖНАЯ СИСТЕМА






ТУ 5772-005-13320628-2014
Продукция сертифицирована
ПРОИЗВЕДЕНО В РОССИИ






Цвет:  ЧЕРНЫЙ

ЭЛЕМЕНТЫ ДРЕНАЖНОЙ СИСТЕМЫ:

Наименование:	Кол-во:
 1. Канал водоотводный 110	<input type="text" value="80"/> шт.
 2. Канал водоотводный 60	<input type="text" value="120"/> шт.
 3. Решетка канала пластиковая	<input type="text" value="450"/> шт.
 4. Крепеж решетки	<input type="text" value="150"/> шт.
 5. Пескоуловитель	<input type="text" value="80"/> шт.
 6. Корзина к пескоуловителю	<input type="text" value="300"/> шт.
 7. Дождеприемник	<input type="text" value="48"/> шт.
 8. Надстройка для дождеприемника	<input type="text" value="120"/> шт.
 9. Корзина к дождеприемнику	<input type="text" value="300"/> шт.

Наименование:	Кол-во:
 10. Перегородки к дождеприемнику	<input type="text" value="200"/> шт.
 11. Решетка к дождеприемнику пластиковая	<input type="text" value="500"/> шт.
 12. Торцевая заглушка канала 60	<input type="text" value="80"/> шт.
 13. Торцевая заглушка канала 110	<input type="text" value="50"/> шт.
 14. Торцевая заглушка канала с отводом 110	<input type="text" value="50"/> шт.

Металлические комплектующие:

 15. Решетка канала металлическая	<input type="text"/> шт.
 16. Решетка канала чугунная	<input type="text"/> шт.
 17. Решетка к дождеприемнику чугунная	<input type="text"/> шт.

Изготовлено под торговой
маркой «Альта-Профиль».
ИЗГОТОВИТЕЛЬ, ПРИЕМ ПРЕТЕНЗИЙ:
ООО «Альта-Панель», 142172, г. Москва,
г. Щербинка, ул. Южная, д.2.
тел. 8 (800) 555-777-3
www.alta-profil.ru



**КВАЛИФИЦИРОВАННЫЙ
МОНТАЖ ОТ ПРОИЗВОДИТЕЛЯ**

БЫСТРО. КАЧЕСТВЕННО. НЕДОРОГО.

ОТК _____

ДАТА _____

СМЕНА _____

УПАКОВЩИК _____

По всем вопросам просьба обращаться
в отдел «Монтажно-сервисные работы»
ГК «Альта-Профиль» по телефону:

8 800 555-77-73

Звонок бесплатный



**При самостоятельном
монтаже внимательно
прочитать инструкцию**